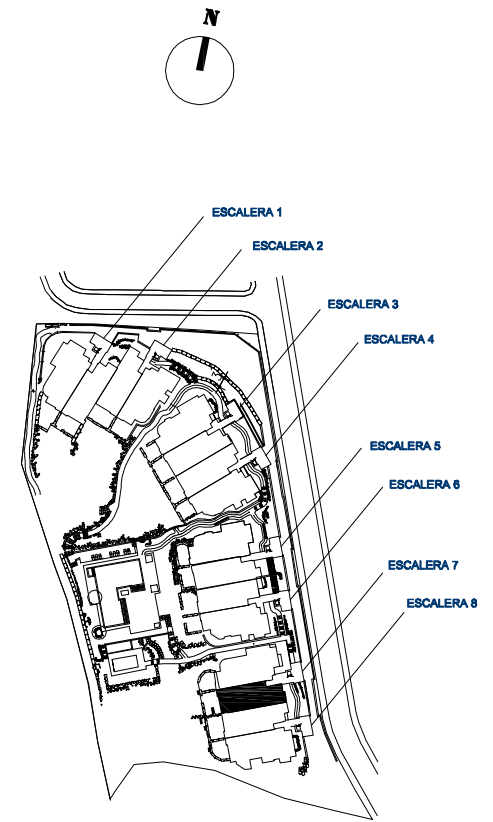
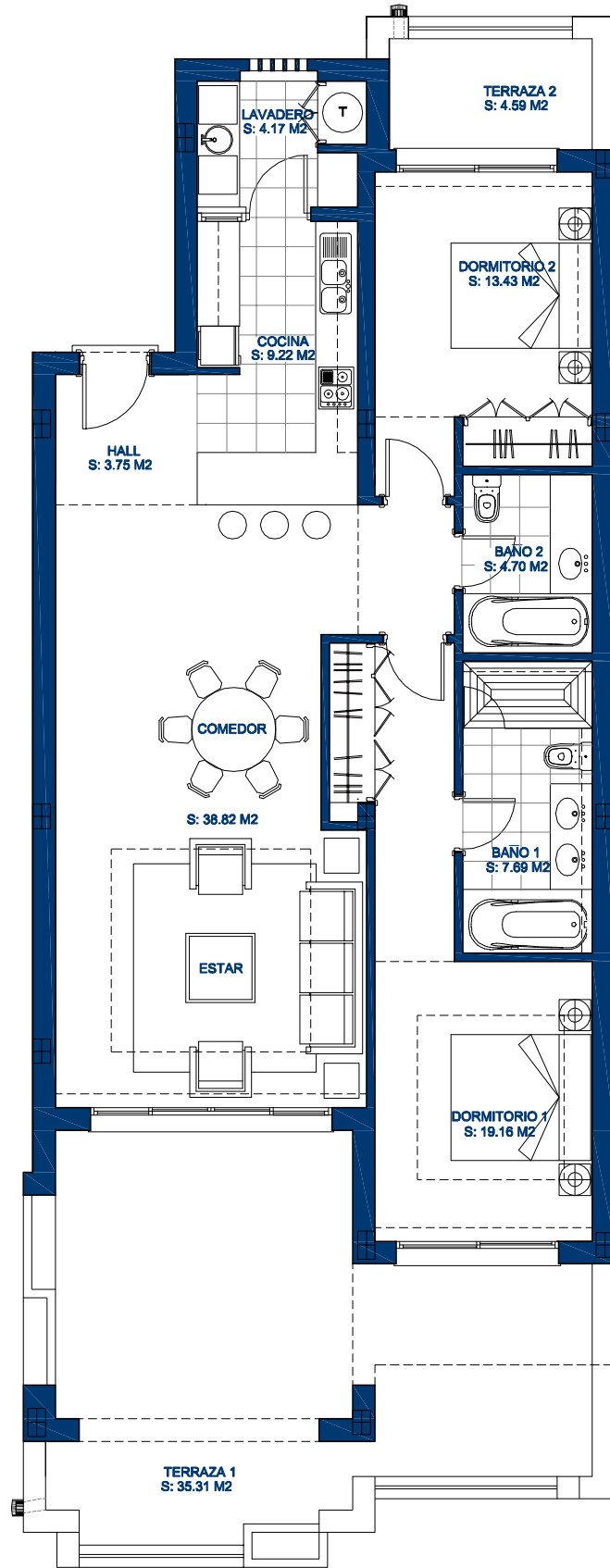


VIVIENDA 711- ESCALERA 7

Bloque 4 . Planta Primera



CUADRO DE SUPERFICIES

Hall	3.75 m2
Cocina	9.22 m2
Lavadero	4.17 m2
Comedor - Estar	38.82 m2
Dormitorio 1	19.16 m2
Dormitorio 2	13.43 m2
Baño 1	7.69 m2
Baño 2	4.70 m2
TOTAL ÚTIL INTERIOR	100.94 m2
Terraza 1	35.31 m2
Terraza 2	4.59 m2
TOTAL ÚTIL EXTERIOR	39.90 m2
ÚTIL TOTAL VIVIENDA	140.84 m2
CONSTRUIDA PROPIA	164.87 m2
CONSTRUIDA TOTAL	190.47 m2

DEPARTAMENTO TÉCNICO
 Revisión: 1
 Fecha: 05/03/2015

Escala 1 : 100



La información aquí contenida no tiene carácter contractual, pudiendo ser modificada durante el transcurso de la ejecución de la obra por exigencias técnicas, jurídicas o comerciales, sin que ello implique menoscabo en el nivel global de calidades. Los peldaños de acceso a la vivienda y salidas a patios, puede alterarse en función de la rasante de las calles y corresponde a la D.F. fijar el criterio a utilizar para ello.