

EDIFICIO LAS TERRAZAS PLAYA SAN JUAN

Avda. Juan Carlos I, nº10. Playa San Juan. T.M. Guía de Isora

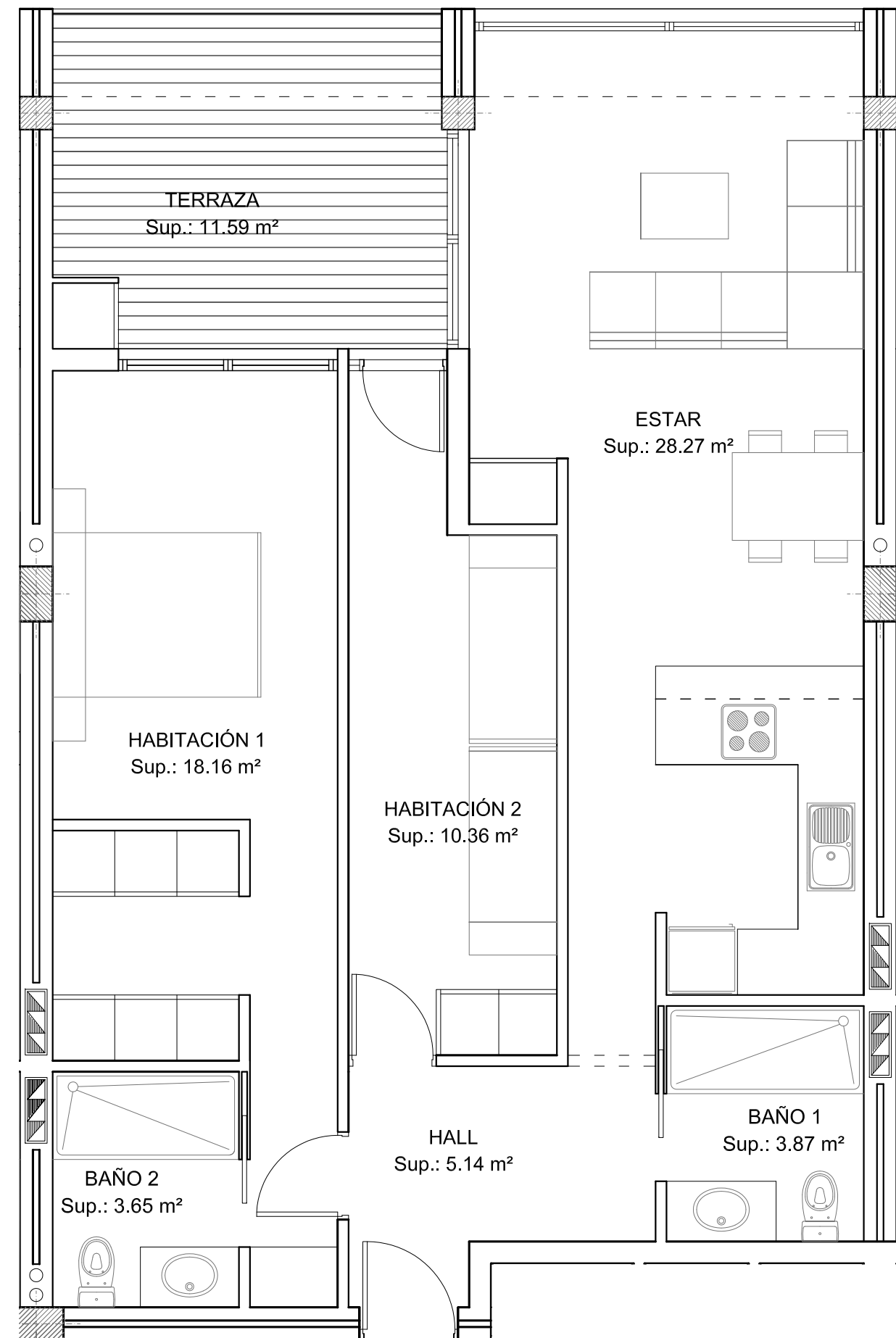


PLANTA SEGUNDA Escala 1/250

Superficies Construidas

Superficie Vivienda y Terraza	91,03 m ²
Superficie Trastero	6,72 m ²
Total	97,75 m²
Plaza de Garaje	

VIVIENDA V205



PLANO DE PLANTA, MOBILIARIO Y SUPERFICIES Escala 1/50