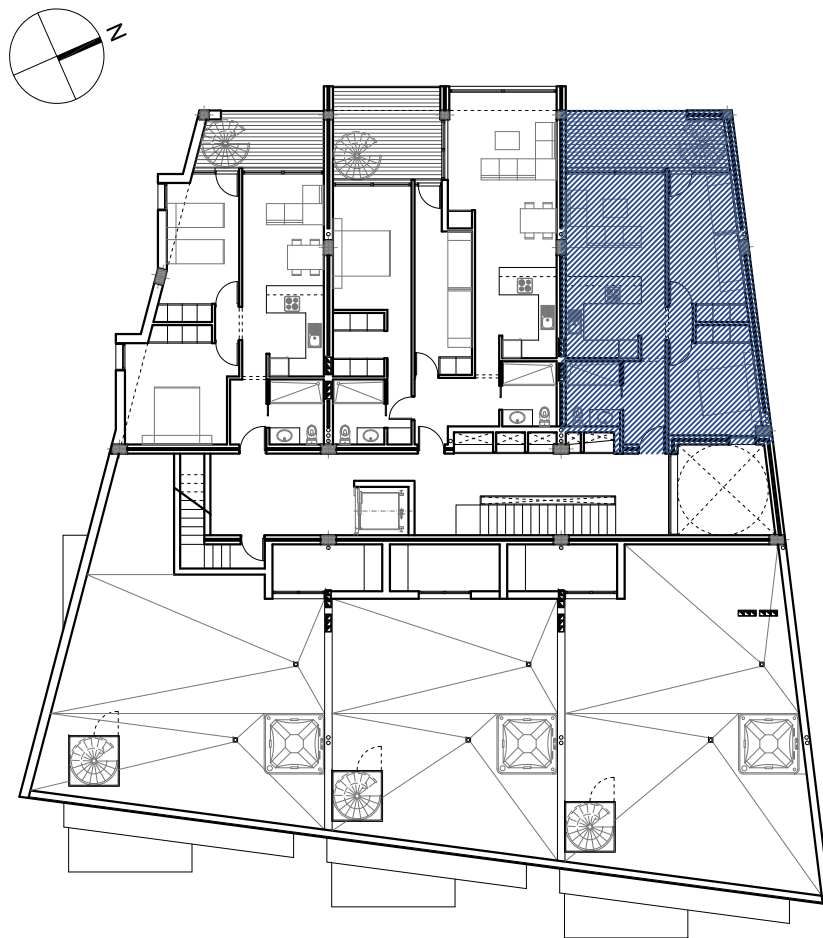


# EDIFICIO LAS TERRAZAS PLAYA SAN JUAN

Avda. Juan Carlos I, nº10. Playa San Juan. T.M. Guía de Isora

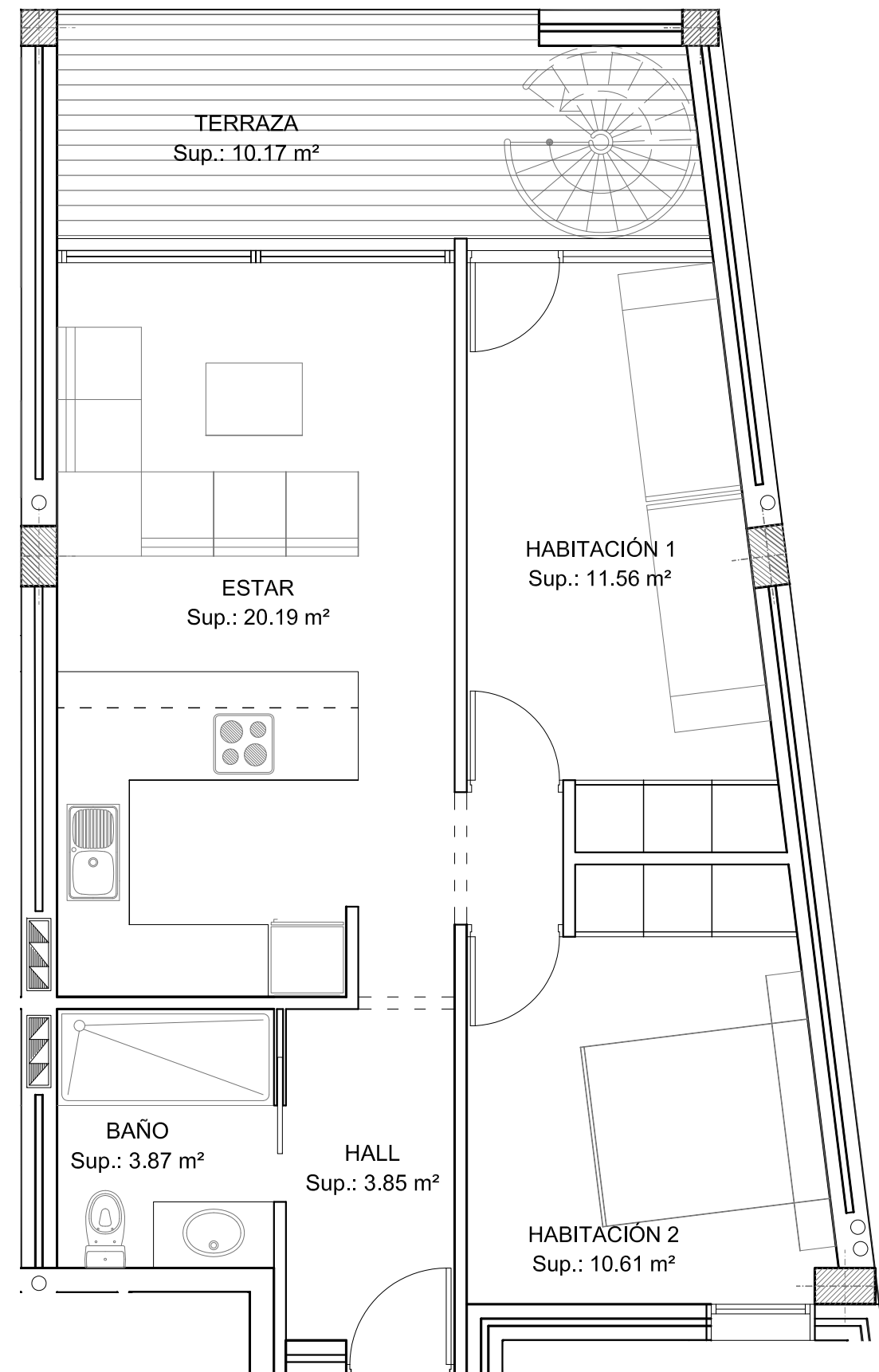


PLANTA TERCERA Escala 1/250

## Superficies Construidas

Superficie Vivienda y Terraza	69,81 m <sup>2</sup>
Superficie Trastero	12,45 m <sup>2</sup>
Superficie Lavadero	6,53 m <sup>2</sup>
Superficie Cubierta	63,44 m <sup>2</sup>
<b>Total</b>	<b>152,23 m<sup>2</sup></b>
Plaza de Garaje	

## VIVIENDA V303



PLANO DE PLANTA, MOBILIARIO Y SUPERFICIES Escala 1/50