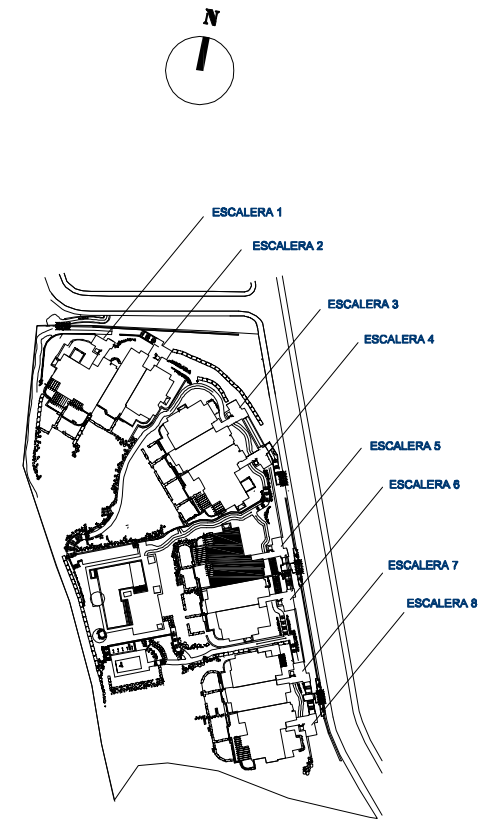
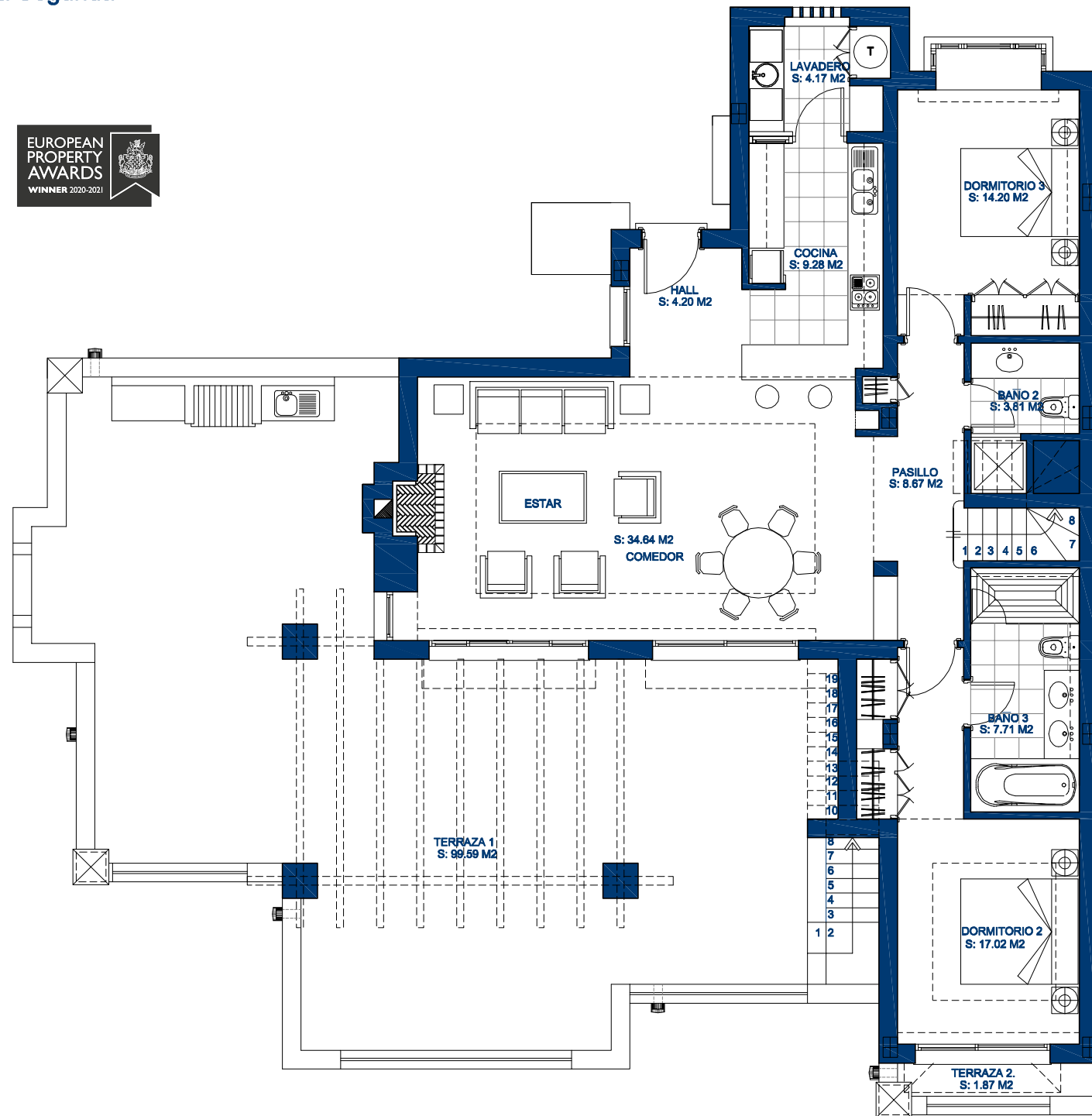


VIVIENDA 521- ESCALERA 5

Bloque 3 . Planta Segunda



CUADRO DE SUPERFICIES

Hall	4.20 m ²
Cocina	9.28 m ²
Lavadero	4.17 m ²
Comedor - Estar	34.64 m ²
Pasillo	8.67 m ²
Dormitorio 1	19.14 m ²
Dormitorio 2	17.02 m ²
Dormitorio 3	14.20 m ²
Baño 1	7.36 m ²
Baño 2	3.81 m ²
Baño 3	7.71 m ²
Escalera	4.88 m ²
TOTAL ÚTIL INTERIOR	135.08 m²
Terraza 1	99.59 m ²
Terraza 2	1.87 m ²
TOTAL ÚTIL EXTERIOR	101.46 m²
Terraza Solarium Útil	55.03 m²
ÚTIL TOTAL VIVIENDA	291.57 m²
CONSTRUIDA PROPIA	347.22 m²
CONSTRUIDA TOTAL	397.92 m²

Escala 1 : 100

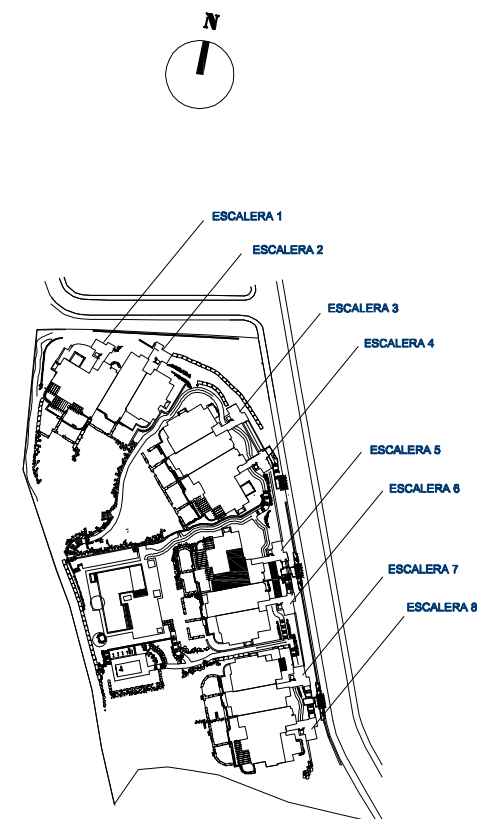
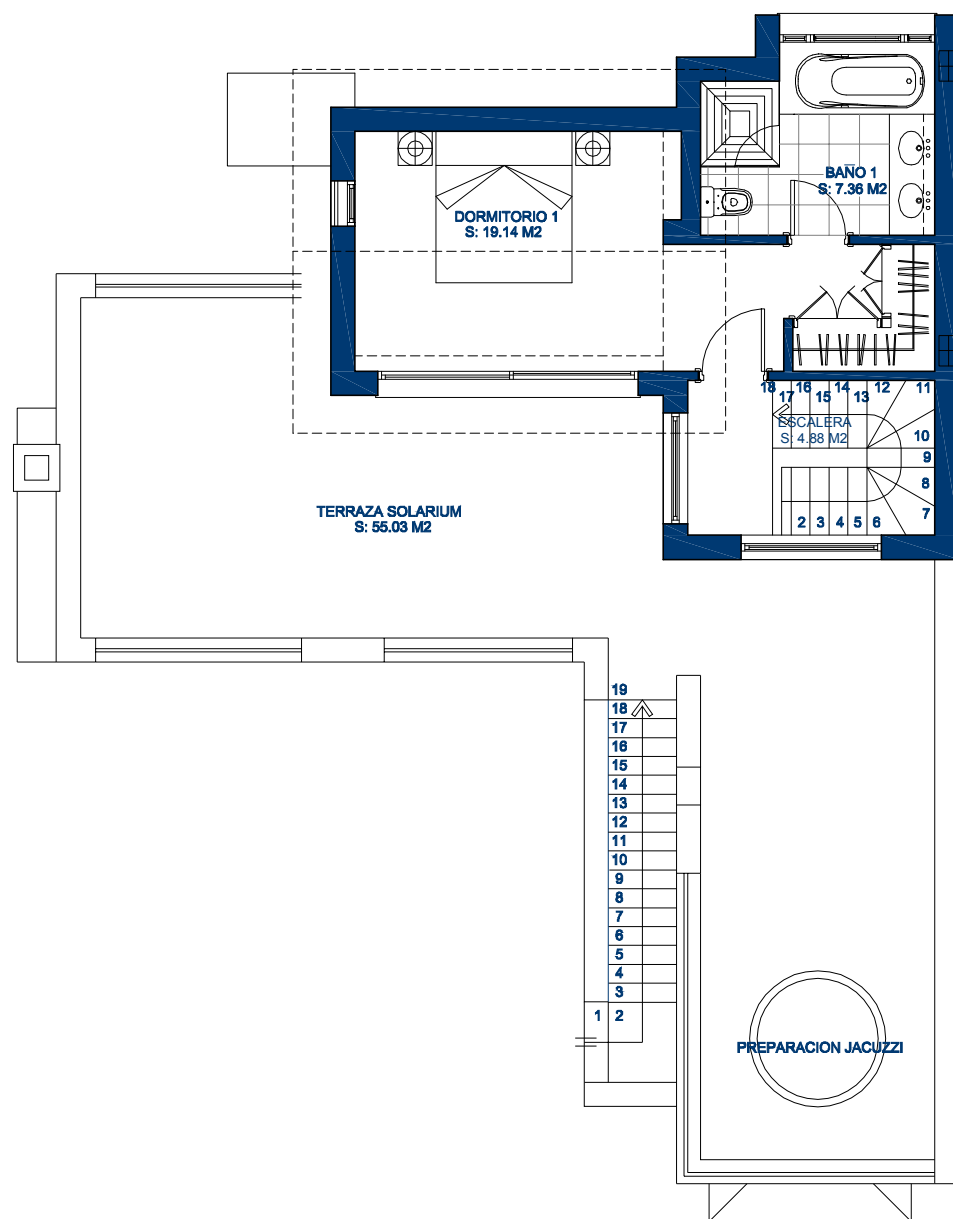


DEPARTAMENTO TÉCNICO
Revisión: 1
Fecha: 05/03/2015

La información aquí contenida no tiene carácter contractual, pudiendo ser modificada durante el transcurso de la ejecución de la obra por exigencias técnicas, jurídicas o comerciales, sin que ello implique menoscabo en el nivel global de calidades. Los peldaños de acceso a la vivienda y salidas a patios, puede alterarse en función de la rasante de las calles y corresponde a la D.F. fijar el criterio a utilizar para ello.

VIVIENDA 521- ESCALERA 5

Bloque 3 . Planta Atico



CUADRO DE SUPERFICIES

Hall	4.20 m ²
Cocina	9.28 m ²
Lavadero	4.17 m ²
Comedor - Estar	34.64 m ²
Pasillo	8.67 m ²
Dormitorio 1	19.14 m ²
Dormitorio 2	17.02 m ²
Dormitorio 3	14.20 m ²
Baño 1	7.36 m ²
Baño 2	3.81 m ²
Baño 3	7.71 m ²
Escalera	4.88 m ²
TOTAL ÚTIL INTERIOR	135.08 m²
Terraza 1	99.59 m²
Terraza 2	1.87 m²
TOTAL ÚTIL EXTERIOR	101.46 m²
Terraza Solarium Útil	55.03 m²
ÚTIL TOTAL VIVIENDA	291.57 m²
CONSTRUIDA PROPIA	347.22 m²
CONSTRUIDA TOTAL	397.92 m²

DEPARTAMENTO TÉCNICO
Revisión: 1
Fecha: 05/03/2015

Escala 1 : 100



La información aquí contenida no tiene carácter contractual, pudiendo ser modificada durante el transcurso de la ejecución de la obra por exigencias técnicas, jurídicas o comerciales, sin que ello implique menoscabo en el nivel global de calidades. Los peldaños de acceso a la vivienda y salidas a patios, puede alterarse en función de la rasante de las calles y corresponde a la D.F. fijar el criterio a utilizar para ello.