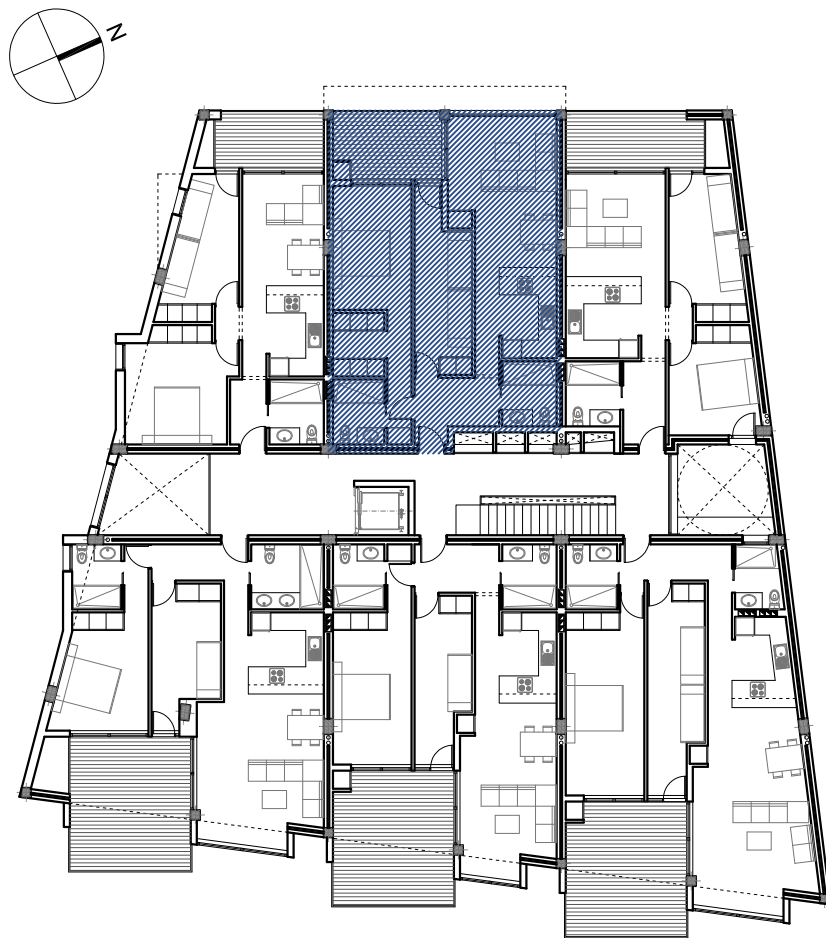


EDIFICIO LAS TERRAZAS PLAYA SAN JUAN

Avda. Juan Carlos I, nº10. Playa San Juan. T.M. Guía de Isora



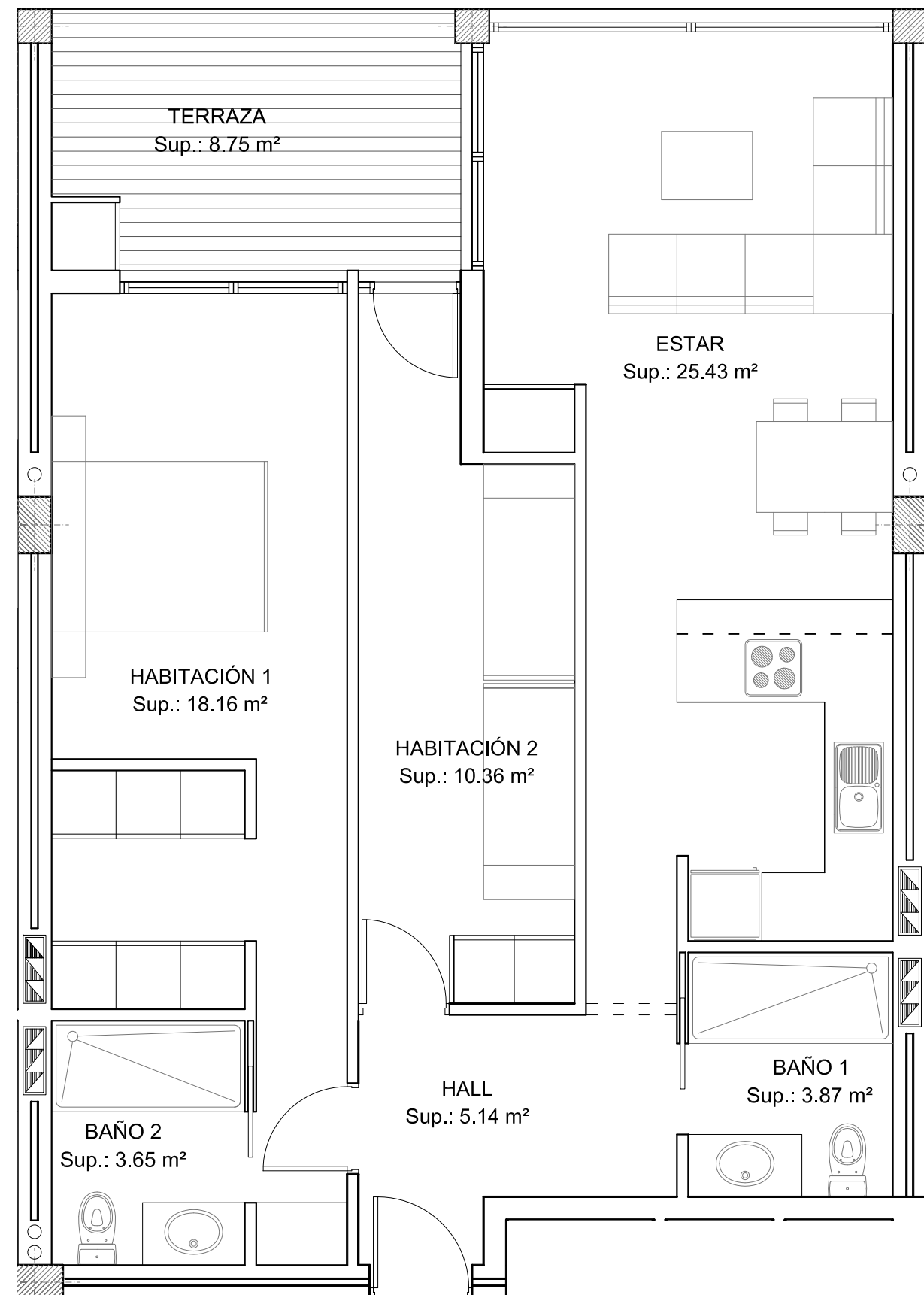
PLANTA PRIMERA Escala 1/250

Superficies Construidas

Superficie Vivienda y Terraza	84,87 m ²
Superficie Trastero	6,72 m ²
Total	91,59 m²

Plaza de Garaje

VIVIENDA V105



PLANO DE PLANTA, MOBILIARIO Y SUPERFICIES Escala 1/50