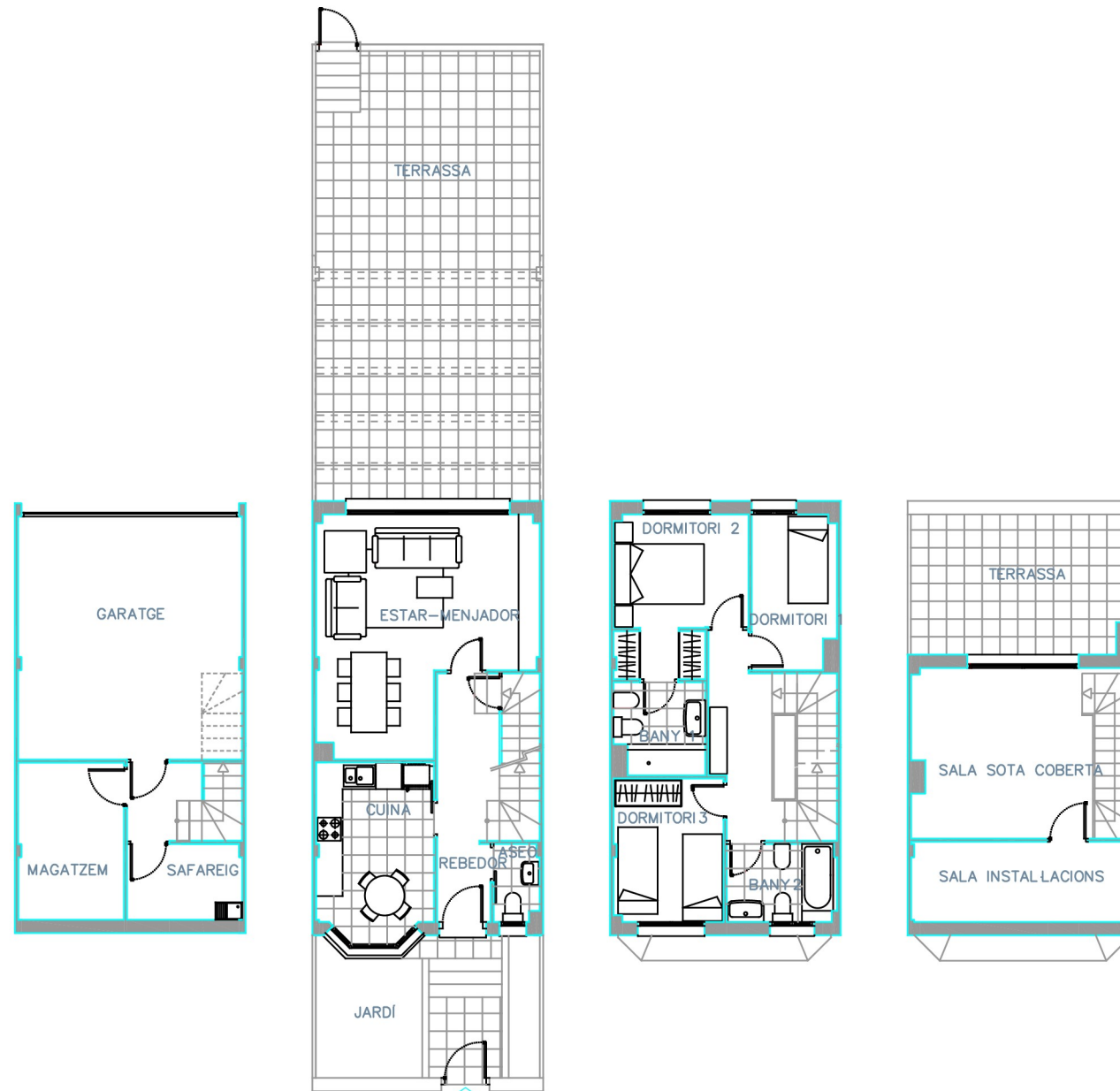


LES CASES DE CARDEDEU



Superfícies (segons projecte)

| | | |
|---------------------------------|-----------------------|--|
| Superfície útil | 150,02 m ² | |
| Superfície construïda C.E.C.* | 185,99 m ² | |
| Superfície construïda terrasses | 71,6 m ² | |
| Superfície ajardinada | 8,87 m ² | |

* Superfície construïda amb elements comuns

