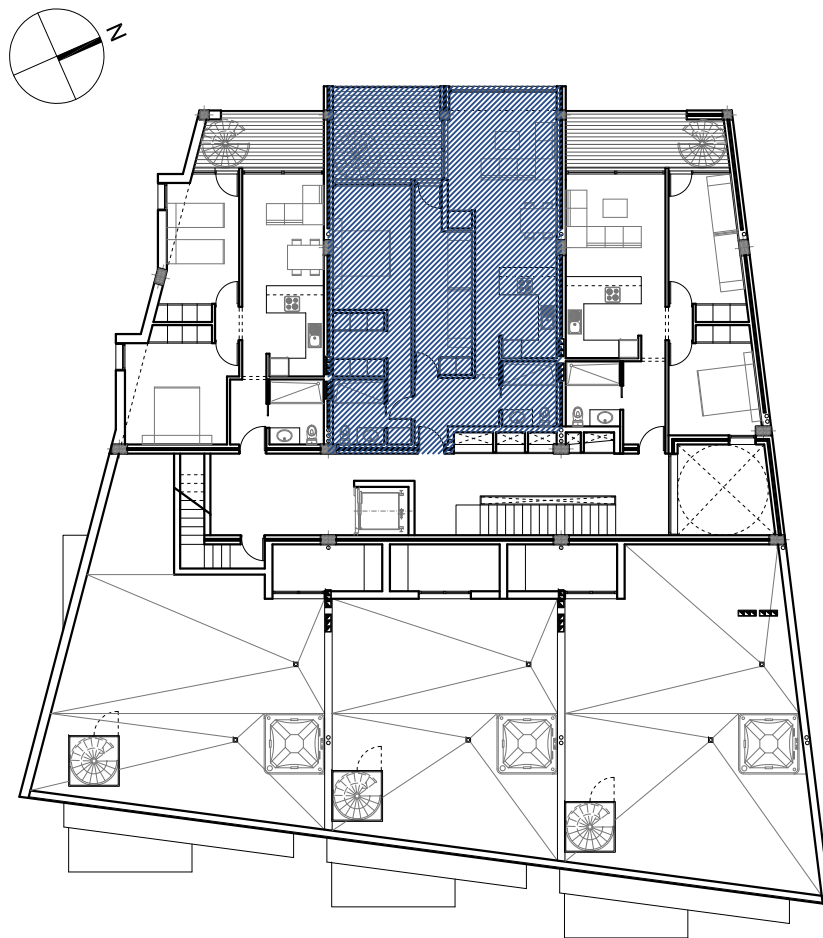


# EDIFICIO LAS TERRAZAS PLAYA SAN JUAN

Avda. Juan Carlos I, nº10. Playa San Juan. T.M. Guía de Isora

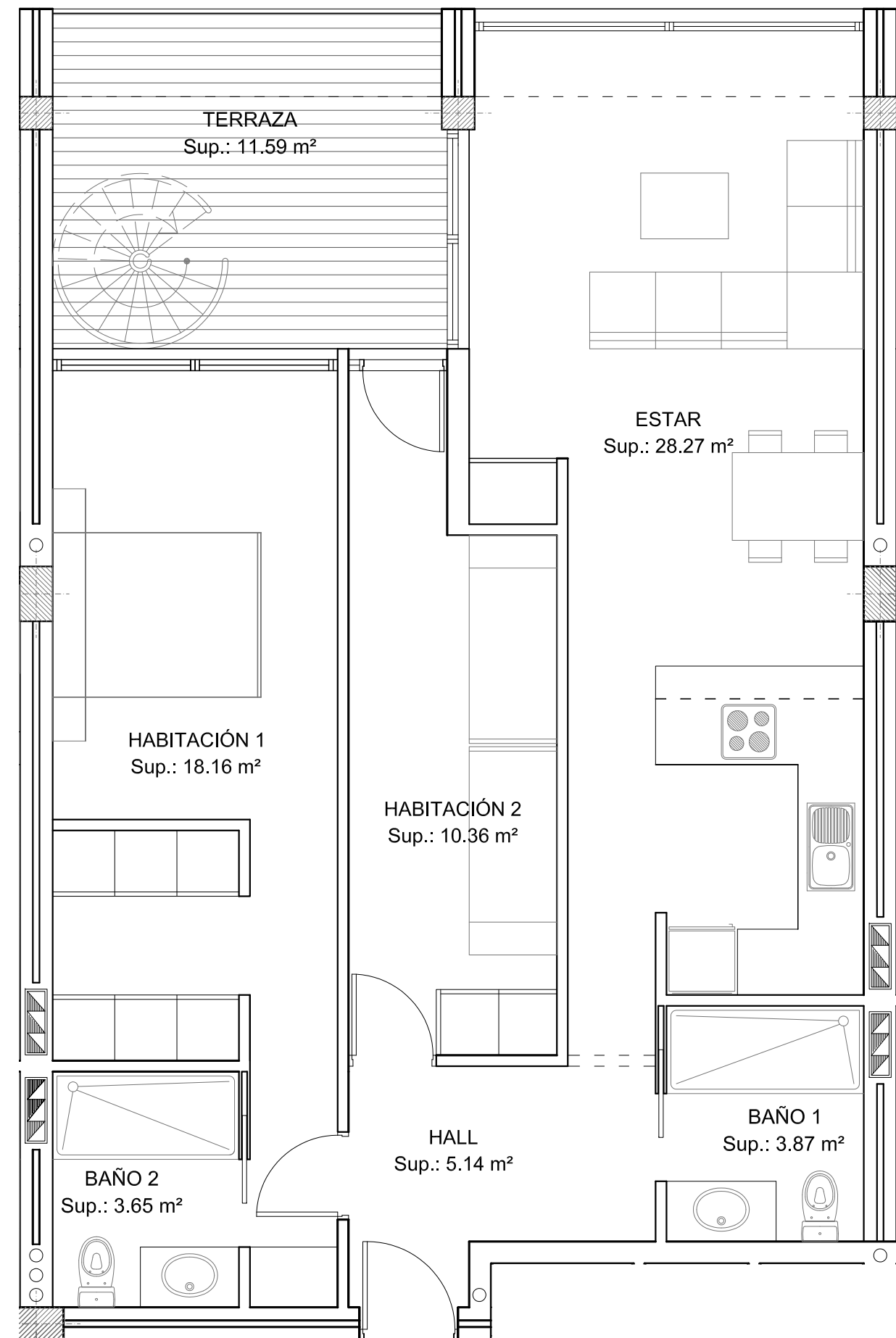


PLANTA TERCERA Escala 1/250

### Superficies Construidas

Superficie Vivienda y Terraza	91,03 m <sup>2</sup>
Superficie Trastero	6,72 m <sup>2</sup>
Superficie Lavadero	5,98 m <sup>2</sup>
Superficie Cubierta	80,60 m <sup>2</sup>
<b>Total</b>	<b>184,33 m<sup>2</sup></b>
Plaza de Garaje	

## VIVIENDA V302



PLANO DE PLANTA, MOBILIARIO Y SUPERFICIES Escala 1/50