

MEMORIA DE CALIDADES

CIMENTACIÓN.

- Zapatas aisladas ejecutadas con hormigón armado HA 25.
- Zapatas corridas ejecutadas con hormigón armado HA 25.
- Solera de Hormigón Armado de 15 cms de espesor sobre encachado de 15 cms de espesor. Ejecución de barrera de vapor intermedia.
- Muro de Hormigón armado HA 25 para contención de tierras en Garaje.
- Impermeabilización y Drenaje de Muros de Contención de Planta sótano con láminas asfálticas y membranas drenantes conectadas al saneamiento del edificio.

ESTRUCTURA.

- Pilares rectangulares y cuadrados de hormigón armado.
- Forjados Reticulares de distintos espesores ejecutados con Hormigón armado. El casetón perdido será de bloques de hormigón.
- Forjados de Losas Macizas de Hormigón de diferentes espesores según calculo.

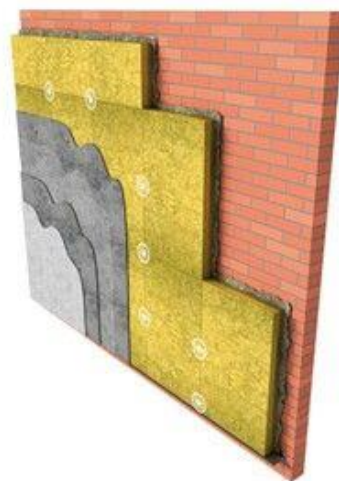
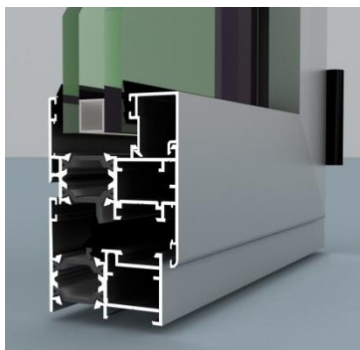
FACHADAS, CERRAMIENTOS EXTERIORES Y DIVISIONES INTERIORES.

- Fachada compuesta por:
 - Revestimiento exterior monocapa de colores claros a elegir por la DF.
 - Fábrica de ladrillo de ½ pie de espesor.
 - Aislamiento térmico y acústico de alta eficiencia de 8 cms de espesor.
 - Trasdoso de cartón yeso, fábrica de gran formato o similar.
 - Revestimiento con pintura temple lisa.



MEMORIA DE CALIDADES

- Carpintería exterior:
 - Ventanas de aluminio de la marca Alugom o similar con apertura corredera y/o abatible u oscilobatiente, acabadas en lacado con rotura de puente térmico, persianas de aluminio motorizadas y mosquiteras en todas las ventanas.
 - Doble Acristalamiento con cámara de aires de distintos espesores en función de la ubicación y necesidades de las ventanas.
- Tabiquería interior Viviendas: Tabiquería seca de cartón yeso compuesto por perfilera de aluminio y doble placa de 13 mm a cada lado del perfil, Aislamiento térmico y acústico de alta eficiencia de 5 cms de espesor en el interior de la cámara o fábrica de ladrillo de gran formato de 7 cms de espesor o similar
- Medianeras compuestas por:
 - Fábrica de ladrillo de ½ pie.
 - Trasdosado a cada lado del ladrillo con perfilera de aluminio y doble placa de 13 mm de cartón yeso o fábrica de ladrillo de gran formato.
 - Doble Aislamiento térmico y acústico de alta eficiencia de 5 cms de espesor.
- La tabiquería en planta sótano será de ladrillo de diferentes espesores en función de las necesidades técnicas. Revestidas con mortero de cemento y acabado en pintura.



MEMORIA DE CALIDADES

CUBIERTAS.

- Cubierta plana invertida no transitable compuesta por:
 - Recrecido de mortero de cemento.
 - Impermeabilización asfáltica.
 - Geotextil.
 - Aislamiento térmico de alta eficiencia.
 - Geotextil.
 - Acabado en grava blanca.

- Cubierta plana invertida transitable compuesta por:
 - Recrecido de mortero de cemento.
 - Impermeabilización asfáltica.
 - Geotextil.
 - Aislamiento térmico de alta eficiencia.
 - Recrecido de mortero de cemento.
 - Solado con baldosas de porcelánico apto para exteriores.

URBANIZACION

- Formación de piscina de grandes dimensiones. Muros de Hormigón. Revestimiento tipo gresite. Ajardinamiento de playa de piscina.
- 2 Pistas de Pádel.
- Área de Gimnasio cubierto.
- Zonas pavimentadas hormigón impreso y zonas ajardinadas en áreas comunes



MEMORIA DE CALIDADES

ACABADOS INTERIORES

SALÓN + COMEDOR + DISTRIBUIDOR + DORMITORIO

- Solado: Material porcelánico de Porcelanosa módelo Arizona Caliza de 44,3x44,3 cms de color claro o similar.
- Paredes: Pintura lisa color blanco roto o similar.
- Falsos Techos: Falso techo de placa de escayola, de cartón yeso o similar.
- Carpintería de madera: Puertas lisas de madera DM lacadas en blanco con montante a techo “infinity” o similar.
- Cerrajería: Tiradores de puertas en acero mate.
- Armarios: Puertas e interiores en madera DM lacada en color blanco. En interior con maletero y barra. Con aperturas para ventilación anti humedad.
- Puerta de entrada: Acorazada y lacada en color a elegir por la DF en obra.
- Armario empotrado modular, con hojas abatibles lacadas en blanco. Herrajes de colgar latonados y tiradores de latón, balda maletero y barra.



MEMORIA DE CALIDADES



COCINA

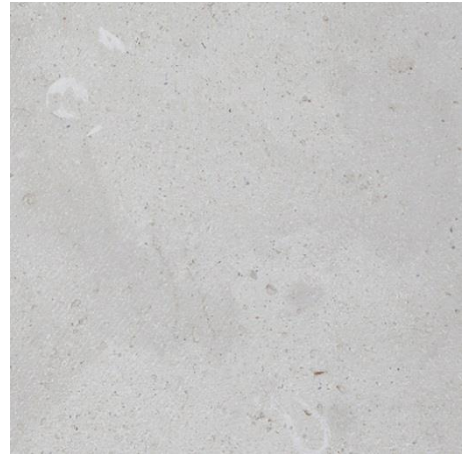
- Solado: Material porcelánico de Porcelanosa módelo Arizona Caliza de 44,3x44,3 cms de color claro o similar.
- Paredes: Zonas de trabajo con alicatado blanco biselado en baldosa tipo Metro o similar.
- Para zonas sin influencia de agua, pintura lisa color blanco roto o similar.
- Techos: Falso techo de placa de escayola resistente a la humedad o similar.
- Carpintería de madera: Puertas lisas de madera DM lacadas en color blanco con montante hasta techo tipo “infinity”
- Cerrajería: Tiradores de puertas en acero mate.



MEMORIA DE CALIDADES

BAÑOS

- Solado: Material porcelánico de Porcelanosa módelo Arizona Caliza de 44,3x44,3 de color claro o similar.
- Paredes: Zonas de ducha con alicatado porcelánico de Porcelanosa modelo Dover Caliza de 31,60x59,2 cms o similar.
- Para zonas sin influencia de agua, pintura lisa color blanco roto o similar.
- Techos: Falso techo de placa de escayola resistente a la humedad o similar.
- Carpintería de madera: puertas lisas de DM lacadas en blanco con montante hasta techo tipo “infinity”
- Cerrajería: Tiradores de puertas en acero mate.



ZONAS COMUNES DE VIVIENDAS.

- Solado Vestíbulos de planta y escaleras comunes: Material porcelánico de Porcelanosa módelo Arizona Caliza de 44,3x44,3 de color claro o similar.
- Paredes: Pintura lisa en color blanco roto o similar.
- Techos: Falso techo de placa de escayola, de cartón yeso resistente a la humedad o similar.

APARCAMIENTO Y ZONA DE INSTALACIONES.

- Solado de cuartos de Instalaciones: Pavimento de Hormigón pulido o similar
- Solado de Aparcamiento. Pavimento de Hormigón pulido con cuarzo corindón o similar.
- Paredes: Pintura lisa en color blanco roto o similar.
- Techos: Losa de Hormigón vista.

MEMORIA DE CALIDADES



INSTALACIONES

INSTALACION DE SANEAMIENTO.

- Instalación de saneamiento interior de las viviendas formado por Tubos de PVC con carga mineral de diferentes espesores, insonorizado, de la marca FERROPLAST modelo MUTE o similar.
- Instalación de saneamiento general del edificio formado por Tubos de PVC con carga mineral de diferentes espesores, insonorizado, de la marca FERROPLAST modelo MUTE o similar.
- Saneamiento enterrado en planta sótano con tubo de PVC y arquetas y pozos prefabricados o similar.

INSTALACION DE FONTANERIA.

- Instalación individual de Fontanería interior de las viviendas realizada con Tubería de polietileno reticulado marca FITTINGS ESTANDAR o similar de alta densidad, en instalaciones interiores para agua fría, de distintos diámetros. Se incluye aislamiento térmico mediante coquilla de espuma elastomérica.
- Instalación individual de Fontanería interior de las viviendas realizada Tubería de polietileno reticulado marca FITTINGS ESTANDAR o similar, de alta densidad, en instalaciones interiores para agua caliente, de distintos diámetros. Se incluye aislamiento térmico mediante coquilla de espuma elastomérica.
- Bomba circuladora electrónica de rotor húmedo del fabricante EBARA o similar para el retorno de ACS.

MEMORIA DE CALIDADES

APARATOS SANITARIOS

- Plato de Ducha: Modelo “Kyreo” de Jacob Delafon o similar en diferentes dimensiones.
- Inodoro: Modelo Odeón-Up de Jacob Delafon o similar.
- Lavabo: Modelo “Odeón UP” de Jacob Delafon o similar con doble seno en habitación PP e individual en el resto. Sifón cromado visto.
- Griferías: Grifo mezclador monomando marca Tres modelo Lex-Tres o similar.



MEMORIA DE CALIDADES

INSTALACION DE VENTILACION VIVIENDAS

- Grupo de ventilación, modelo VMC AMC SILENTIUM HIREC de SIBER, ALDER o similar, ultraplano, con motor EC, de caudal variable, compuesta por embocaduras de aspiración para baños, aseos y cocina.
- Entrada de aire autorregulable con atenuación acústica, marca SIBER modelo EA ISOL 45, ALDER o similar, para instalar en las estancias principales.
- Boca de extracción autorregulable, marca SIBER, modelo BE 30, ALBER o similar, para instalación en cuartos húmedos.
- Fijaciones antivibratorias para absorción vibración.
- Conducto termoplástico Ignifugado para ventilación individual de Grupo VMC AMC HIREC SILENTIUM marca Siber, o similar.
- Conducto termoplástico Ignifugado para ventilación individual de Grupo VMC AMC HIREC SILENTIUM marca Siber, o similar.

INSTALACION DE ELETRICIDAD

- Suministro e instalación eléctrica completa de distribución interior de vivienda con un grado de electrificación elevado, con cuadro general de mando de ABB o similar.
- Instalación de los circuitos eléctricos exigidos por la normativa vigente.
- Cableado bajo tubo de PVC flexible de secciones las precisas según normativa, con cajas y mecanismos NIESSEN serie ZENIT color blanco o similar.
- Telecomunicaciones: tomas de tv y de red en todas las estancias vivideras
- Preinstalación de recarga eléctrica de vehículos en garaje.



MEMORIA DE CALIDADES

INSTALACION DE CLIMATIZACION

- Instalación de Sistema para Climatización (Calefacción/refrigeración) por aire mediante sistema de bomba de calor y frío. y suministro de ACS de vivienda, compuesto por los siguientes elementos:
 - Unidad exterior VRV modelo PUMY-P140VKM3 de la marca Mitsubishi Electric o similar.
 - Unidad interior VRV modelo PEFY-P100VMA-E de la marca Mitsubishi Electric o similar.
 - Unidad interior VRV modelo PEFY-P63VMA-E de la marca Mitsubishi Electric o similar.
 - Unidad interior ATW para ACS modelo Hydrobox Duo EHST20C-VM2C de la marca Mitsubishi Electric o similar.
 - Kit de conexión Branch Box PAC-MK32BC de la marca Mitsubishi Electric o similar para conectar sistemas Domésticos, Mr. Slim y Ecodan a unidades MiniVRF City Multi.
 - Control remoto por cable gama Melans PAR-32MAA de la marca Mitsubishi Electric o similar.
 - Conducto autoportante rectangular para la distribución de aire climatizado Formado por Climaver Neto de Isover, constituido por un panel de lana de vidrio hidrófuga, revestido por aluminio (aluminio visto + kraft + malla de refuerzo + velo de vidrio) por el exterior y con un tejido de vidrio negro NETO de alta resistencia mecánica por el interior.

- Rejilla de impulsión con compuerta de regulación de doble deflexión marca KOOLAIR o similar, con aletas horizontales y verticales orientables individualmente. Acabado en aluminio anodizado o en RAL a definir.
- Suministro y montaje de rejilla de retorno, marca KOOLAIR o similar, con aletas horizontales fijas a 45°. Fabricada en aluminio. Acabado aluminio anodizado o en RAL a definir.

MEMORIA DE CALIDADES



EQUIPAMIENTO COCINA

- Mobiliario de cocina: acabado en estratificado color blanco, con interiores de DM lacado en blanco. Formado por muebles bajos y altos según proyecto.
- Encimera de cocina. Encimera de tipo pétreo compac Stone o similar.
- Zócalo inferior de aluminio.
- Dotación de electrodomésticos de calidad alta y clasificación energética tipo A para una cocina, compuesta por: Placa de cocina vitrocerámica, horno eléctrico empotrado, campana extractora y fregadero de acero inoxidable.



NOTA A LA PRESENTE MEMORIA DE CALIDADES

Las imágenes mostradas en el presente dossier carecen de carácter contractual y son muestras de elementos similares a los que se emplearán en el desarrollo del proyecto.