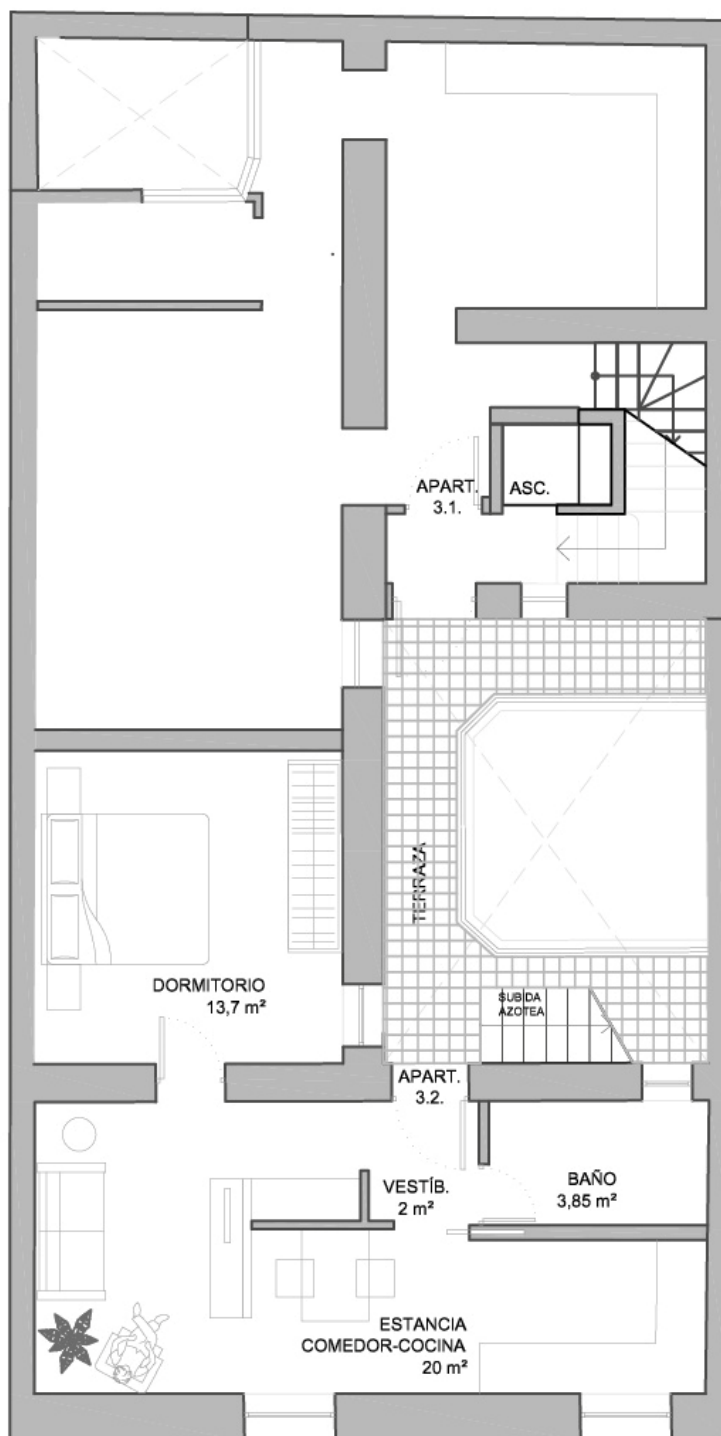


PLANTA DE DISTRIBUCIÓN



PLANTA 3ª
DISTRIBUCIÓN APARTAMENTO 3.2.

	SUP. CONSTRUIDA m2	SUP. ÚTIL m2
APARTAMENTO 3.2./3ª	(+pp. ZZCC) 65,21	41,65

MEMORIA DE CALIDADES

A continuación se adjunta el resumen de los materiales nuevos a incluir en la vivienda una vez realizada la reforma.

Carpintería exterior: La carpintería exterior estará compuesta por ventanas y puertaventanas de aluminio con rotura de puente térmico y doble acristalamiento tipo climalit para conseguir mayor confort en la vivienda. Esta comportará un importante ahorro energético para el usuario

Carpintería interior: Puerta de entrada a la vivienda blindada, con 3 puntos de anclaje, herrajes y tiradores a elegir por la Dirección Facultativa. Puertas interiores de vivienda, lacadas en blanco, con entrecalles horizontales o verticales, y herrajes y tiradores a elegir por la Dirección Facultativa.

Tabiquería: Las divisiones interiores de separación nuevas entre las distintas estancias estarán formadas por tabiques de yeso laminado con aislamiento acústico en su interior.

Solerías: existentes. Solado cerámico de gres y solería cerámica de calidad media en baño.

Revestimientos: Pintura plástica lisa en paramentos horizontales y verticales en el interior de la vivienda. Alicatados de gres en baño y cocina.

Pintura exterior a la cal para recuperar el aspect original de la finca.

Sanitarios: Aparatos sanitarios de calidad de la marca ROCA modelo Victoria o similar.
Grifería monomando de calidad media.

Mobiliario de cocina: no incluido

Climatización: instalación de aire acondicionado sectorizado