

EDIFICIO DE 94 VIVIENDAS EN PUZOL

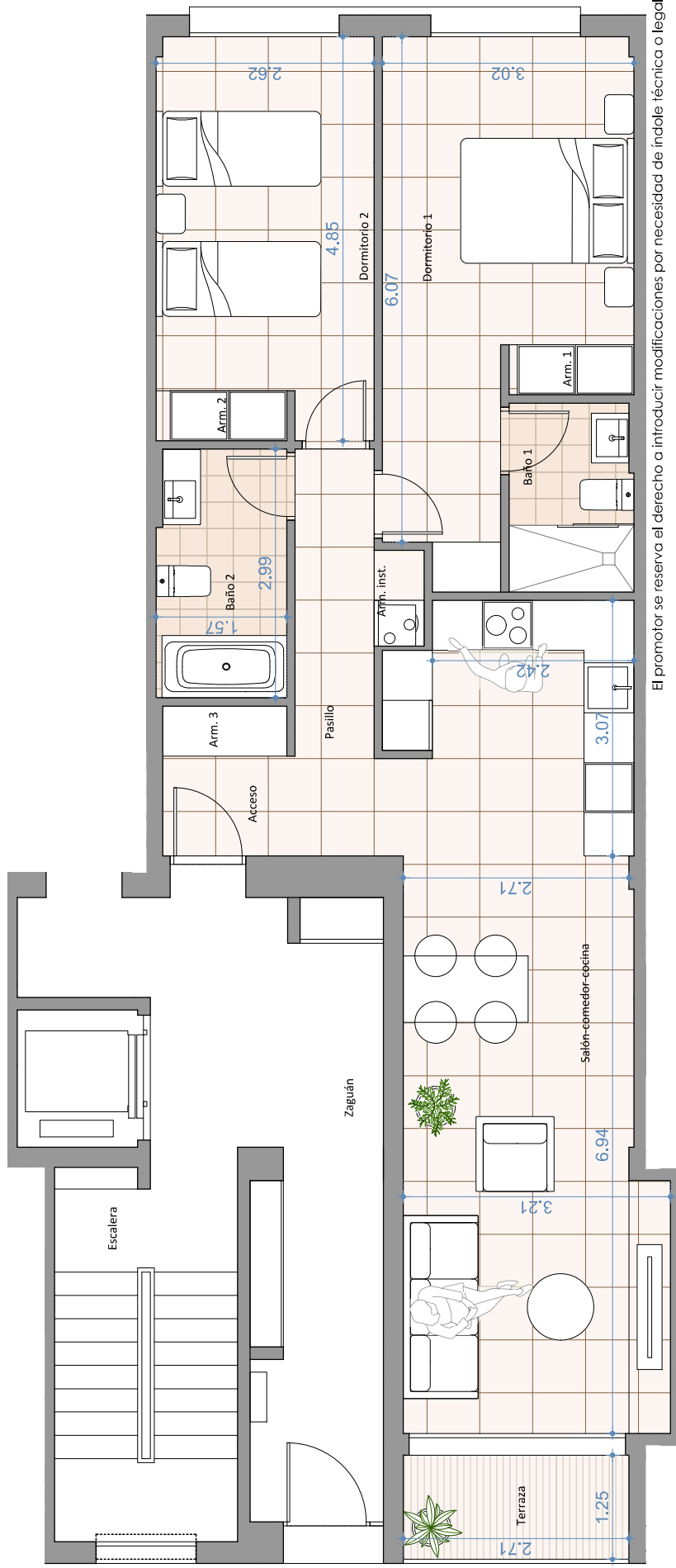
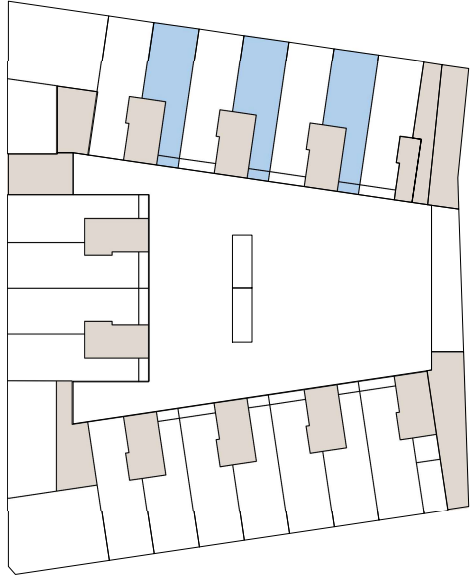
B
 ESC 2 3 4
 PLANTA BAJA VIVIENDA TIPO

SUPERFICIES CONSTRUIDAS

INTERIOR	84,47 m ²
EXTERIOR	3,94 m ²
TOTAL CONSTRUIDA	88,41 m²

SUPERFICIES ÚTILES

INTERIOR	74,35 m²
EXTERIOR	3,39 m²
Acceso	1,91
Armario 3	0,89
Pasillo	5,20
Salón-comedor-cocina	29,07
Dormitorio 1	15,02
Armario 1	0,90
Baño 1	3,35
Baño 2	4,69
Dormitorio 2	11,69
Armario 2	0,94
Armario instalaciones	0,69
Terraza	3,39



El promotor se reserva el derecho a introducir modificaciones por necesidad de índole técnica o legal.