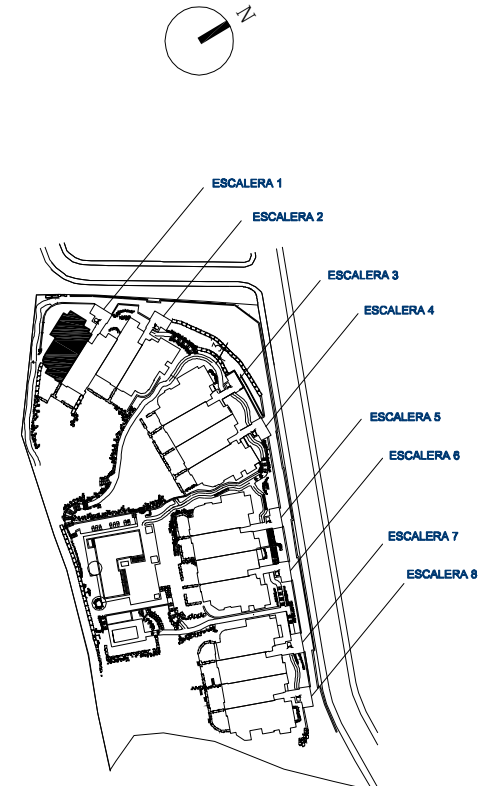
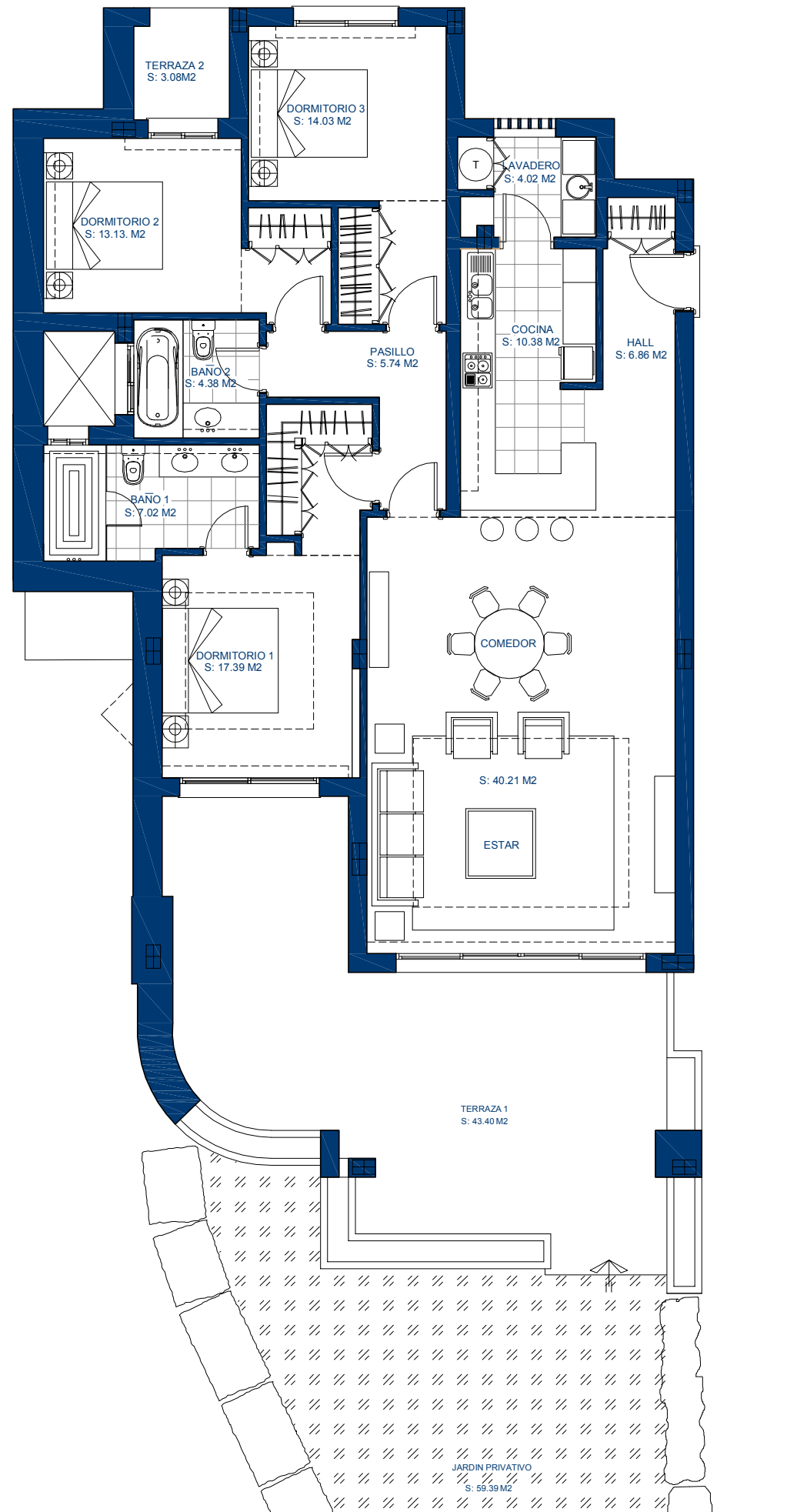


VIVIENDA 102- ESCALERA 1

Bloque 1 . Planta Baja



**CUADRO DE SUPERFICIES**

Hall	6.86 m2
Cocina	10.38 m2
Lavadero	4.02 m2
Comedor - Estar	40.21 m2
Pasillo	5.74 m2
Dormitorio 1	17.39 m2
Dormitorio 2	13.13 m2
Dormitorio 3	14.03 m2
Baño 1	7.02 m2
Baño 2	4.38 m2
<b>TOTAL ÚTIL INTERIOR</b>	<b>123.16 m2</b>
Terraza 1	43.40 m2
Terraza 2	3.08 m2
<b>TOTAL ÚTIL EXTERIOR</b>	<b>46.48 m2</b>
<b>ÚTIL TOTAL VIVIENDA</b>	<b>169.64 m2</b>
<b>CONSTRUIDA PROPIA</b>	<b>203.88 m2</b>
<b>CONSTRUIDA TOTAL</b>	<b>233.45 m2</b>
<b>Jardín Privativo</b>	<b>59.39 m2</b>

DEPARTAMENTO TÉCNICO  
Revisión: 1  
Fecha: 05/03/2015

Escala 1 : 100



La información aquí contenida no tiene carácter contractual, pudiendo ser modificada durante el transcurso de la ejecución de la obra por exigencias técnicas, jurídicas o comerciales, sin que ello implique menoscabo en el nivel global de calidades. Los peldaños de acceso a la vivienda y salidas a patios, puede alterarse en función de la rasante de las calles y corresponde a la D.F. fijar el criterio a utilizar para ello.