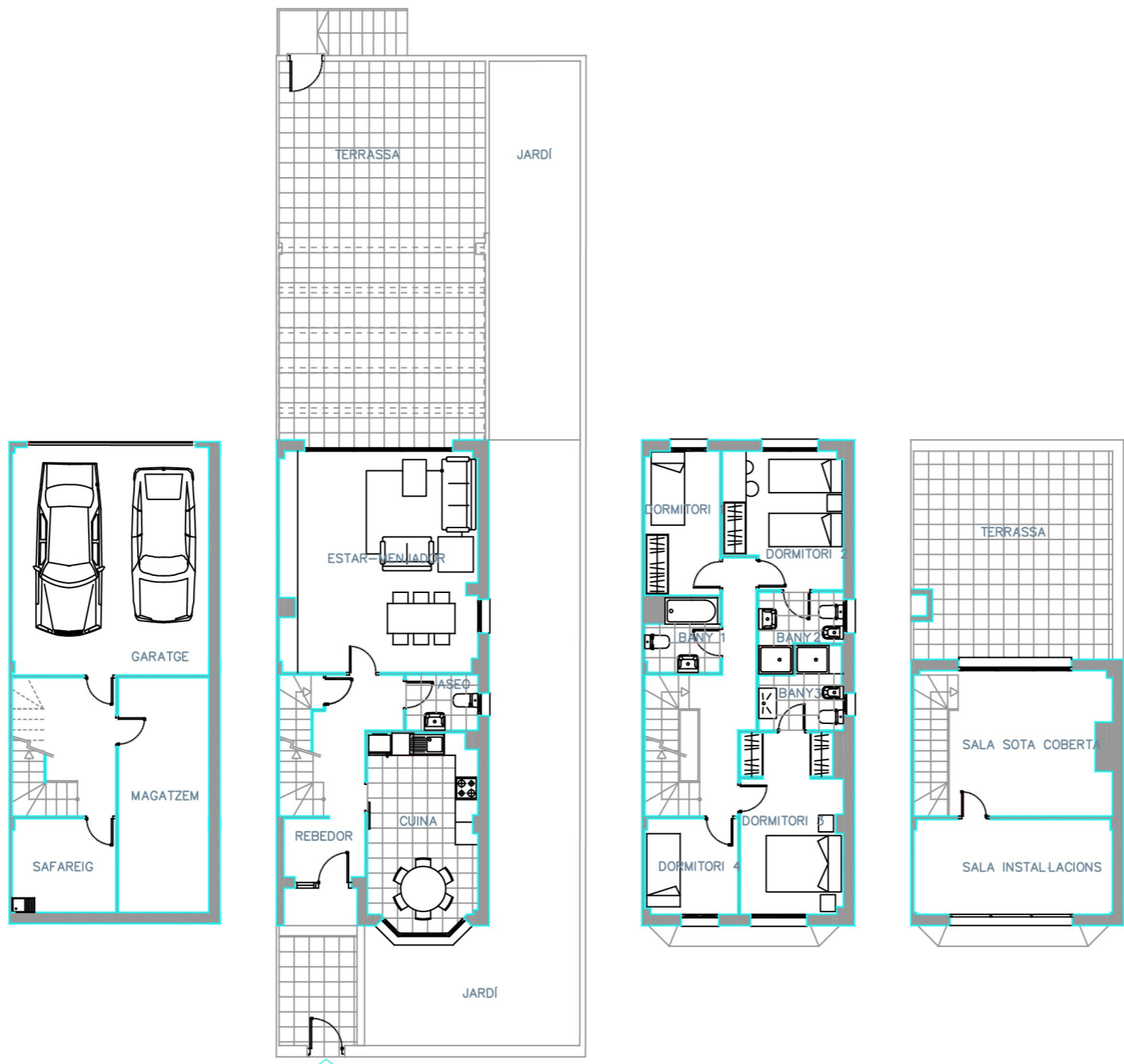


# LES CASES DE CARDEDEU



## Superfícies (segons projecte)

Superfície útil 207,54 m<sup>2</sup>  
 Superfície construïda C.E.C.\* 250,14 m<sup>2</sup>  
 Superfície construïda terrasses 94,25 m<sup>2</sup>  
 Superfície ajardinada 73,14 m<sup>2</sup>

\* Superfície construïda con elementos comunes

